

Supermercado Rodante



INDICE DE CONTENIDOS

01
DESAFÍO

02
SOLUCIÓN

03
MERCADO

04
GENERACIÓN DE VALOR

05
IMPACTO

06
EQUIPO

07
CAPACIDADES

08
ALIADOS

09
VALOR DIFERENCIAL

01

DESAFÍO

Mantener a las personas el mayor tiempo posible en sus hogares para evitar el contagio.



PROBLEMA

Las personas deben salir de casa para abastecerse de insumos en la cuarentena y se exponen al contagio.

SOLUCIÓN

Supermercado Rodante abastece de insumos a los hogares para que las personas no necesiten salir casa. Disminuye el riesgo de contagio, propicia el empleo en tiempos de necesidad e impacta socialmente comunidades vulnerables.

02



SOLUCIÓN

Nuestra solución ofrece:



Rapidez

Supermercado Rodante oferta una alternativa de compra segura, ya que los servicios de entrega a domicilio se han saturado en la contingencia.



Cercanía

Genera el menor desplazamiento posible de las personas.



Aumento de ingresos

Ofrece otra forma de ingresos para pequeños productores, mercado de abastos, supermercados, conductores de autobús y familias vulnerables.

Beneficios



Transporte

Se emplean los vehículos públicos inutilizados por la medida de cuarentena



Casa

Las personas permanecen en su hogar



Alimento

Las personas obtienen su canasta básica



Empleo

Se logra mantener y crear empleo



Agro

Se beneficia a los pequeños productores y mercado de abastos



Salud

La población se mantiene libre de contagio



03

MERCADO

¿Cuál es el mercado?

Consumidores



Rango de edad

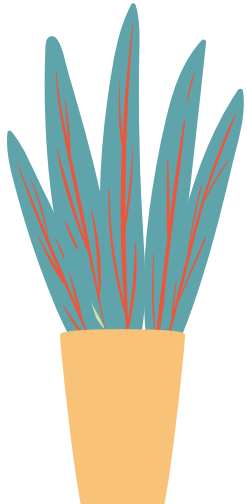


Hombres y mujeres mayores de edad, con poder adquisitivo que ante las medidas para mitigar los efectos de la pandemia desean quedarse en casa y obtener bienes de la canasta básica, con residencia en cualquier país de LATAM.

04

GENERACIÓN DE VALOR

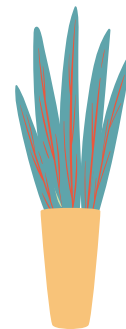
¿Cuál es el modelo de
generación de valor en
contexto COVID-19?



Propuesta de valor

Supermercado Rodante para el abastecimiento de la canasta básica con productos de los centros de abastos, pequeños productores locales y supermercados, empleando los vehículos públicos inutilizados por la cuarentena. El recurso humano son los mismos conductores que manejaban las unidades.

También se ofrecerá la oportunidad de comprar una despensa básica para familias de escasos recursos. Parte de las ganancias generadas por Supermercado Rodante serán destinadas para llevar despensas a los menos favorecidos.



05

IMPACTO

¿Cuál es el impacto medible que genera mi emprendimiento (beneficios)?



Medición del impacto



Empleos

Número de empleos generados a partir de la idea de negocio



Ventas

Número de ventas totales mensuales



Ciudades

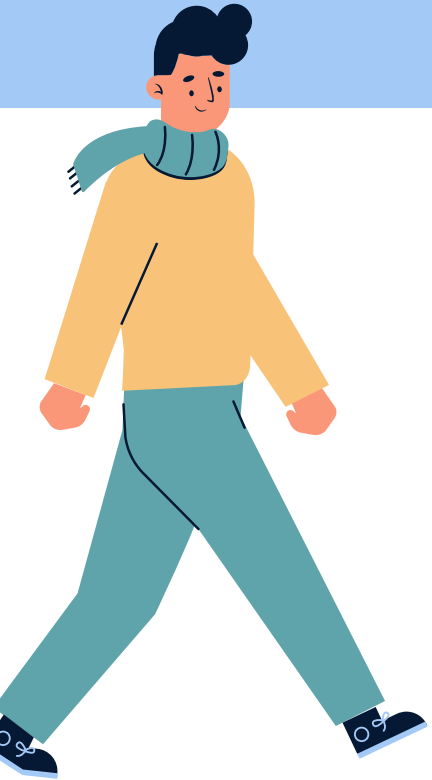
Número de ciudades que implementan la idea de negocio



Beneficiados

Número de familias que recibieron una despesa donada

06



EQUIPO

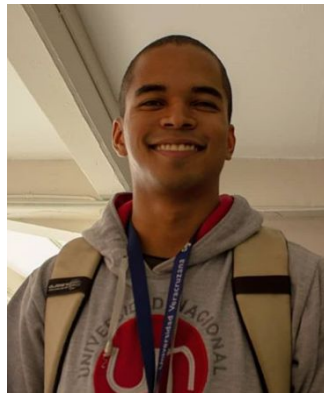
¿Quién está detrás del
proyecto?



Nuestro equipo



Logística
Valentina Cotrini



Publicidad
William Mina

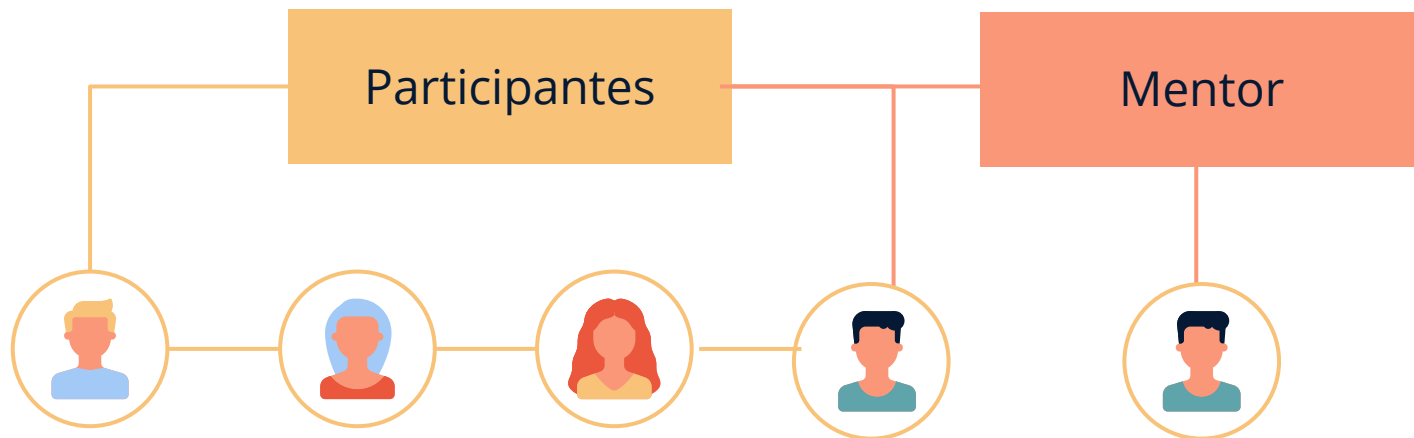


Estrategia
Diana Cruz



Desarrollo
Cristian Sarmiento

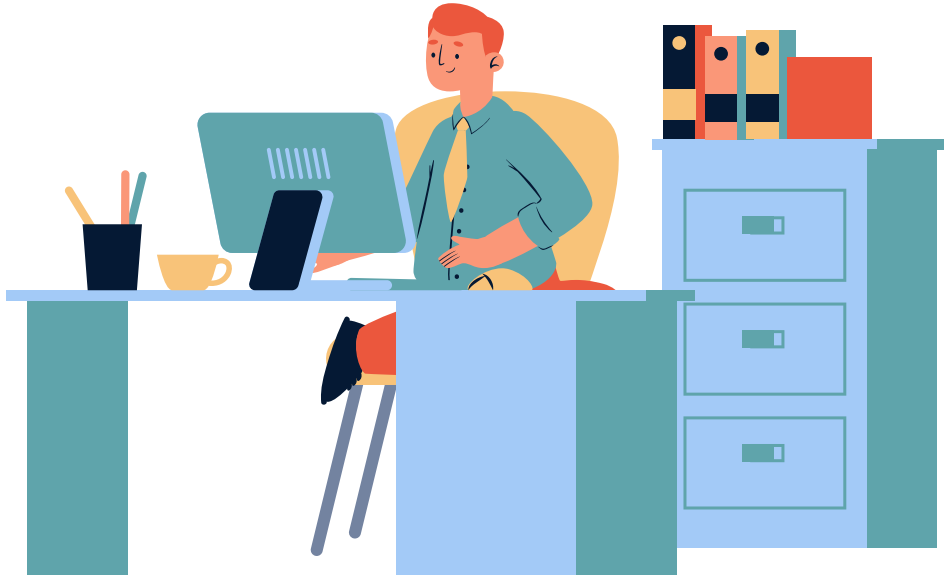
Organigrama



07

CAPACIDADES

¿Hay capacidad del equipo para desarrollar la solución?



Capacidades de equipo

El equipo está en la capacidad de asesorar, realizar las actividades de logística, estrategia, publicidad y desarrollo para llevar a cabo la idea de negocio, sin embargo se debe tener en cuenta que es importante la participación de los aliados en cada país y región (productores locales o vendedores de productos de la canasta básica, empresas de transporte público y entes gubernamentales).



08

ALIADOS

¿Quiénes son mis aliados?





Empresas de transporte publico

Serán los encargados de contribuir con los vehículos necesarios para llevar a cabo Supermercado Rodante



Industrias y pequeños productores

Proporcionan los productos y bienes de la canasta básica para Supermercado Rodante



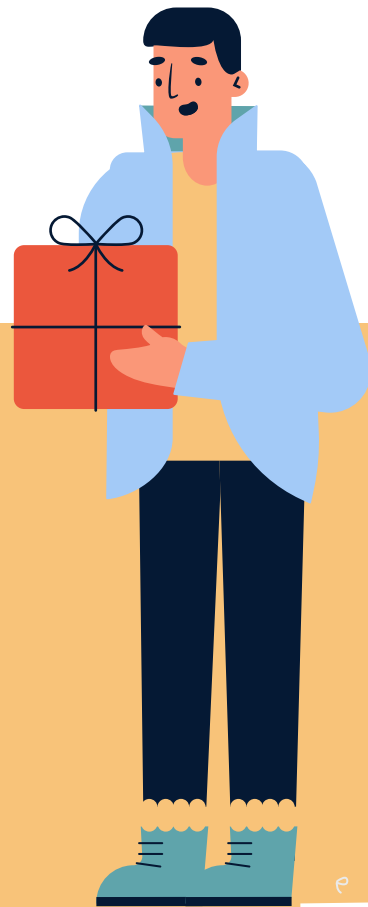
Entes gubernamentales

Permitirán que Supermercado Rodante realice sus entregas bajo medidas especiales durante la contingencia

09

VALOR DIFERENCIAL

¿Cuál es tu valor diferencial,
que te destaca de las demás
soluciones.



Valor diferencial

Esta propuesta es nueva ya que estamos ante un evento de pandemia en el cual las ciudades y sus actividades deben adaptarse.

En este nuevo panorama surge la necesidad de llevar soluciones directamente a los hogares como lo hará **Supermercado Rodante**, quien logra aportar a la empleabilidad de más personas, utiliza los vehículos que por el momento no están siendo utilizados e impacta socialmente a las comunidades menos favorecidas.



Script de Validación

1. Cliente

Hombres y mujeres mayores de edad, con poder adquisitivo que ante las medidas para mitigar los efectos de la pandemia desean quedarse en casa y obtener bienes de la canasta básica, con residencia en cualquier país de LATAM.

2. Desafío

Mantener a las personas el mayor tiempo posible en sus hogares para evitar el contagio.

2. Propuesta de valor

Supermercado Rodante para el abastecimiento de la canasta básica con productos de los centros de abastos, pequeños productores locales y supermercados, empleando los vehículos públicos inutilizados por la cuarentena. El recurso humano son los mismos conductores que manejaban las unidades.

También se ofrecerá la oportunidad de comprar una despensa básica para familias de escasos recursos. Parte de las ganancias generadas por Supermercado Rodante serán destinadas para llevar despensas a los menos favorecidos.

3. Beneficios

- Se emplean los vehículos públicos inutilizados por la medida de cuarentena
- Las personas permanecen en su hogar
- Las personas obtienen su canasta básica
- Se logra mantener y crear empleo
- Se beneficia a los pequeños productores y mercado de abastos
- La población se mantiene libre de contagio

4. Preguntas

- ¿En qué país habita?
- ¿Cuántas personas viven en su hogar?
- Rango de edad
- Género
- ¿Utiliza alguna aplicación de celular o página web para realizar sus compras de supermercado?
- Cuando no utiliza ninguna aplicación para abastecerse ¿Con qué frecuencia aproximada va actualmente al supermercado a abastecerse?
- ¿Estaría dispuesto a realizar sus compras de alimentos e insumos de primera necesidad en un Supermercado Rodante que vaya directamente hasta la puerta de su casa? El Supermercado Rodante tomará todas las medidas de prevención de contagio.

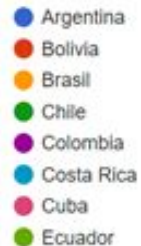
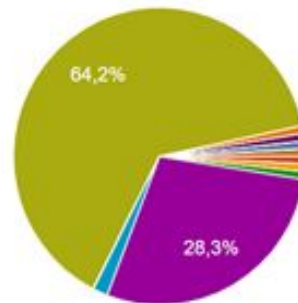
Presentación de Datos

3. ¿CUAL ES EL MERCADO?

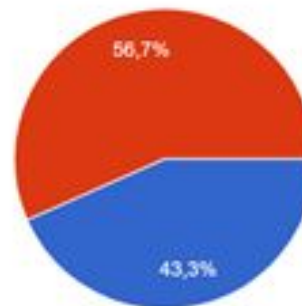
Sondeo

Se realizó un sondeo de 7 preguntas por medio de la aplicación de 120 encuestas en línea. Donde se observó que 57% de las encuestas fueron mujeres y 43 % hombres.

64% de los encuestados habita en México, 28% en Colombia y el resto en los demás países de LATAM.



▲ 1/3 ▼



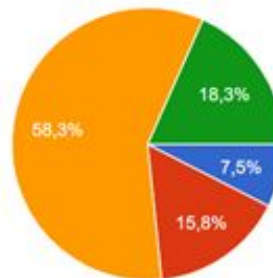
Presentación de Datos

3. ¿CUAL ES EL MERCADO?

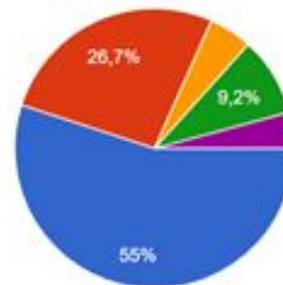
Sondeo

De los 120 encuestados el 58% respondió cohabitar de 3 a 5 personas en el mismo hogar, 18% con más de 5 personas, 16% en duplas y 7% vivir solo.

El rango de edad observado fue de 18 a 23 años y de 24 a 33 años con un 55% y 27% respectivamente del total de la muestra. Siendo el 18 restante mayor de 34 años de edad.



- 1 persona
- 2 personas
- 3 a 5 personas
- más de 5 personas



- De 18 a 23 años
- de 24 a 33 años
- de 34 a 43 años
- de 43 a 60 años
- 60 años o más



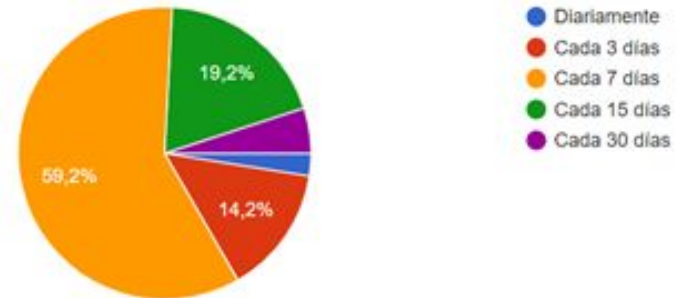
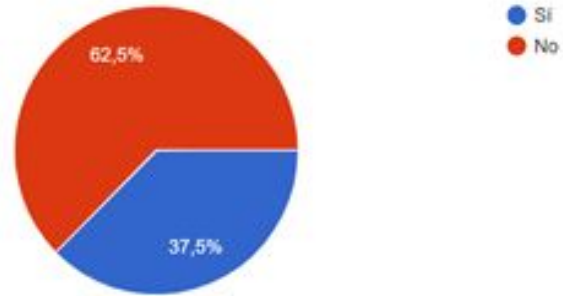
Presentación de Datos

3. ¿CUAL ES EL MERCADO?

Sondeo

62.5 % de los encuestados respondió no utilizar celular o página web para realizar sus compras de supermercado, mientras que el 37.5 % restante declaró si utilizar estos medios.

Por otro lado el 59% de la muestra realiza sus compras cada 7 días, 19% cada 15 días y 15% cada 3 días.

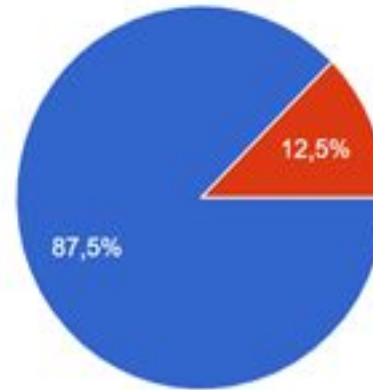


Presentación de Datos

3. ¿CUAL ES EL MERCADO?

Sondeo

87% declaró del total de la muestra, si estar dispuesto a realizar sus compras de alimentos e insumos de primera necesidad en un **“Supermercado Rodante”** que vaya directamente hasta la puerta de su casa tomando las medidas de prevención de contagio.



Presentación de Datos

3. ¿CUAL ES EL MERCADO?

Conclusion del Sondeo

Se cree por los resultados arrojados en este sondeo que las variables: "edad de 18 a 33 años" y "no uso de sitios web o celulares" para hacer las compras de supermercado de manera habitual, abre un mercado potencial significativo para nuestra propuesta de negocio: **SUPERMERCADO RODANTE** ya que estos muestran mayor apertura a seguir haciendo sus compras de manera física durante la contingencia tomando todas las medidas de prevención de contagio.



Circulo Dorado

POR QUÉ

Permanecer en casa es el mejor mecanismo para evitar el contagio de Covid – 19, somos conscientes que las recursos e insumos en cada hogar son limitados y las personas deben salir a abastecerse. Al salir la persona expone su salud y la de su familia a la amenaza del virus. Queremos que las personas se queden en casa, que cuiden de sí mismas y de sus familias mientras que a su vez contribuyen al empleo y sustento de otros, adquiriendo sus alimentos en el Supermercado Rodante.



QUE

Supermercado Rodante es la alternativa para comprar alimentos y bienes de primera necesidad permaneciendo en casa. Supermercado Rodante mitiga el impacto económico sufrido por los pequeños productores ofreciéndoles una opción segura para llegar a los consumidores, precios justos, seguridad y rapidez. Un porcentaje de las ganancias de esta iniciativa estarán destinadas para favorecer a quienes más lo necesitan, eso a partir de mercados donados para los menos afortunados.



CÓMO

El Supermercado Rodante será posible en cooperación con el Estado y entidades de transporte público de cada país, que antes de de las medidas en contra de la pandemia transportaban personas. Hoy estos organismos llevarán alimentos y bienes de primera necesidad a los hogares de las personas. Lograremos que la ciudadanía permanezca en casa mientras dejamos en el pasado este trágico capítulo en la historia de la humanidad.



GRACIAS!

*De parte del equipo de Supermercado
Rodante*

*Retos y soluciones para enfrentar el Covid-19
desde la innovación social y la responsabilidad
ciudadana*

CREDITS: This presentation template was created
by **Slidesgo**, including icons by **Flaticon**, and
infographics & images by **Freepik**.

