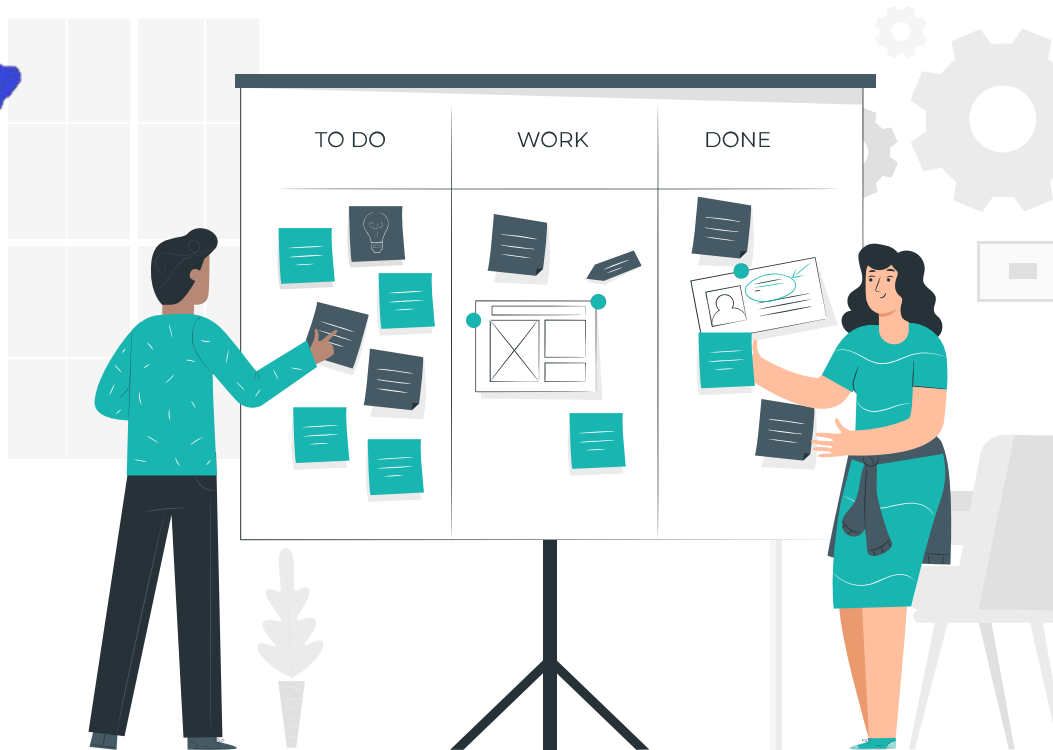


CADA
DÍA
CUENTA

LATAM HACKATHON
SOLUCIONES PARA EL COVID-19



Material Viernes



DETALLE DE JORNADA

01



Viernes

Matriz Certezas, Suposiciones y Dudas
Resumen actualizado de la Solución



¡BIENVENIDOS!

Hagamos algunos acuerdos de cómo estamos todos juntos ejecutando esta sesión:

Estar. Permítete conectarte profundamente con la dinámica.

BE+. Seamos positivos, expansivos y construyamos sobre otras ideas.

Sea concreto: Vayamos al punto, no hay espacio para deambular.

Sea descriptivo: Ideas completas con inicio y fin.

Buena onda: La gente feliz es más creativa





01. ¿Quién es quien?

Iniciemos con una ronda de presentación personal. Si aún no nos conocemos, es un punto de partida para que esto suceda.

Si ya nos conocemos, hagámoslo igual, contamos como estuvo nuestro día, rompamos el hielo para empezar a trabajar en equipo.

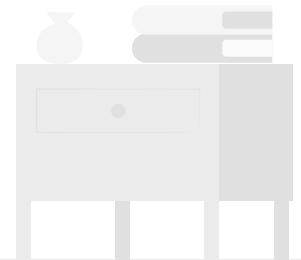


02. Presentación de la idea o reto

Si dentro del equipo está el postulante de la idea que nos fue asignada, iniciemos con esta persona para que nos cuente su motivación inicial y el camino por el cual transitó para llegar a proponer esto como una idea o reto.

Si la idea no es de alguien del grupo, tomemos esto como punto de partida. No es necesario mantener la misma iniciativa pero sí que sirva como borrador inicial.

Una vez mencionada la idea/reto en el grupo, cada integrante debe compartir sus puntos de vista con el grupo y llegar a un común acuerdo de la mejor solución a desarrollar dentro del hackathon.



03. Matriz Certezas, Suposiciones y Dudas

DESCRIPCIÓN DE LA DINÁMICA

Es un ejercicio preliminar que se utiliza como punto de partida para profundizar y nivelar al equipo en función del desafío que se intenta resolver.

OBJETIVOS

- Definir lo que sé, lo que creo saber, lo que definitivamente necesitaría saber más.
- Generar un entendimiento común en torno al desafío.
Nivelar a los participantes del equipo.
- Detectar dudas para transformarlas en insumo para el desarrollo de la solución.

CERTEZAS	SUPOSICIONES	DUDAS



Paso a Paso: Matriz CSD

1. Cada uno postula individualmente sus certezas, suposiciones y dudas.
2. Cada integrante comparte sus certezas, suposiciones dudas y el mentor tomará nota en la presentación de Google Slide.
3. Se hace una revisión de los CSDs y una puesta en común general.



Matriz CSD – Certezas, Suposiciones & Dudas

1. ¿Cuales son tus Certezas?

- 1) Los campesinos no se diversifican por que no tienen dinero para financiar varios cultivos.
- 2) Las hortalizas no tienen un canal suficiente para una oferta grande en las zonas rurales y cabeceras municipales.
- 3) Por precaución frente al COVID-19 se debe evitar al máximo el contacto humano para evitar el contagio.
- 4) Distintas comunidades producen para su consumo pero no lo suficiente para tener una alimentación completa.
- 5) Debido a la gran cantidad de intermediarios entre los productores y los centros de abastecimiento, el pago a los productores por los alimentos es cada vez menor.

Matriz CSD – Certezas, Suposiciones & Dudas

2. ¿Cuales son tus Suposiciones?

- 1) Las personas en territorio no tienen una alimentación completa y se les va a hacer más difícil conseguir alimentos (liga) por la crisis económica que puede venir por el COVID-19
- 2) La producción de los campesinos se va en su mayoría a centros de abastecimiento a las grandes ciudades.
- 3) La comunidad está dispuesta a hacer trueques de productos.
- 4) Existen zonas donde hay mucha concentración del mismo producto y otras donde no se produce.
- 5) Va a haber desabastecimiento de alimentos en las zonas rurales y semiurbanas

Matriz CSD – Certezas, Suposiciones & Dudas

3. ¿Cuales son tus Dudas?

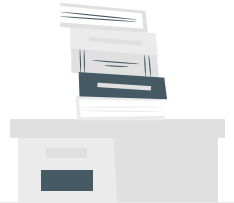
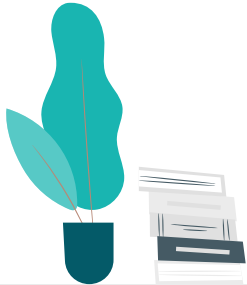
- 1) ¿Cómo hacer que los alimentos tengan más duración?
- 2) ¿Qué alimentos se producen cuales zonas?
- 3) ¿Cómo lograr que la alimentación en cada zona cuente con los nutrientes necesarios?
- 4) ¿Cómo se puede conocer la dieta o casta familiar de las distintas personas para equilibrar su alimentación?
- 5) ¿Cómo regular el sacrificio de alimentos?

04. Postulación final

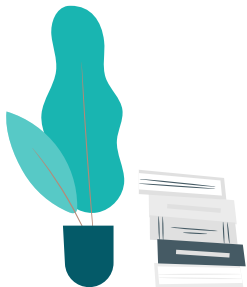
Incluir aquí la descripción final de la idea definida en el grupo.

Reto: cómo podemos garantizar a las comunidades rurales y suburbanas el acceso a alimento necesario para tener una dieta balanceada en un contexto de crisis económica y COVID-19

Idea: construcción de una red donde se pueda compartir información de dónde hay sobre oferta de productos y en qué parte están faltando, teniendo en cuenta las dietas locales y la capacidad económica de las comunidades para adquirir alimentos.



IMPRIMIBLES



Matriz Certezas, Suposiciones y Dudas

CERTEZAS

SUPOSICIONES

DUDAS

I
M
P
R
I
M
I
R



GRACIAS

¿Dudas, consultas?

contacto@cadadiacuenta.org
<https://cadadiacuenta.org/>



CREDITS: This presentation template was created by Slidesgo, including icons by Flaticon, and infographics & images by Freepik

